

UWAGI:

- Wszystkie wymiary należy sprawdzić na budowie.
- Projekt został opracowany na podstawie podkładów architektoniczno-budowlanych
- Przejścia przez ściany ppoż. wykonać w tulejach ochronnych i zabezpieczyć pianą ogniochronną o odporności ogniowej przegrody.
- Instalacje wodociągową należy wykonać zgodnie z obowiązującymi normami oraz wytycznymi ITB.
- Dopuszcza się stosowanie urządzeń zamiennych do wskazanych w projekcie, pod warunkiem, że zastosowane urządzenia będą miały parametry nie gorsze od zaprojektowanych.
- Wszelkie wady dokumentacji projektowej lub budzące wątpliwości rozwiązania należy zgłosić projektantom przed przystąpieniem do robót.
- Projekt należy rozpatrywać równolegle z projektami pozostałych branż.

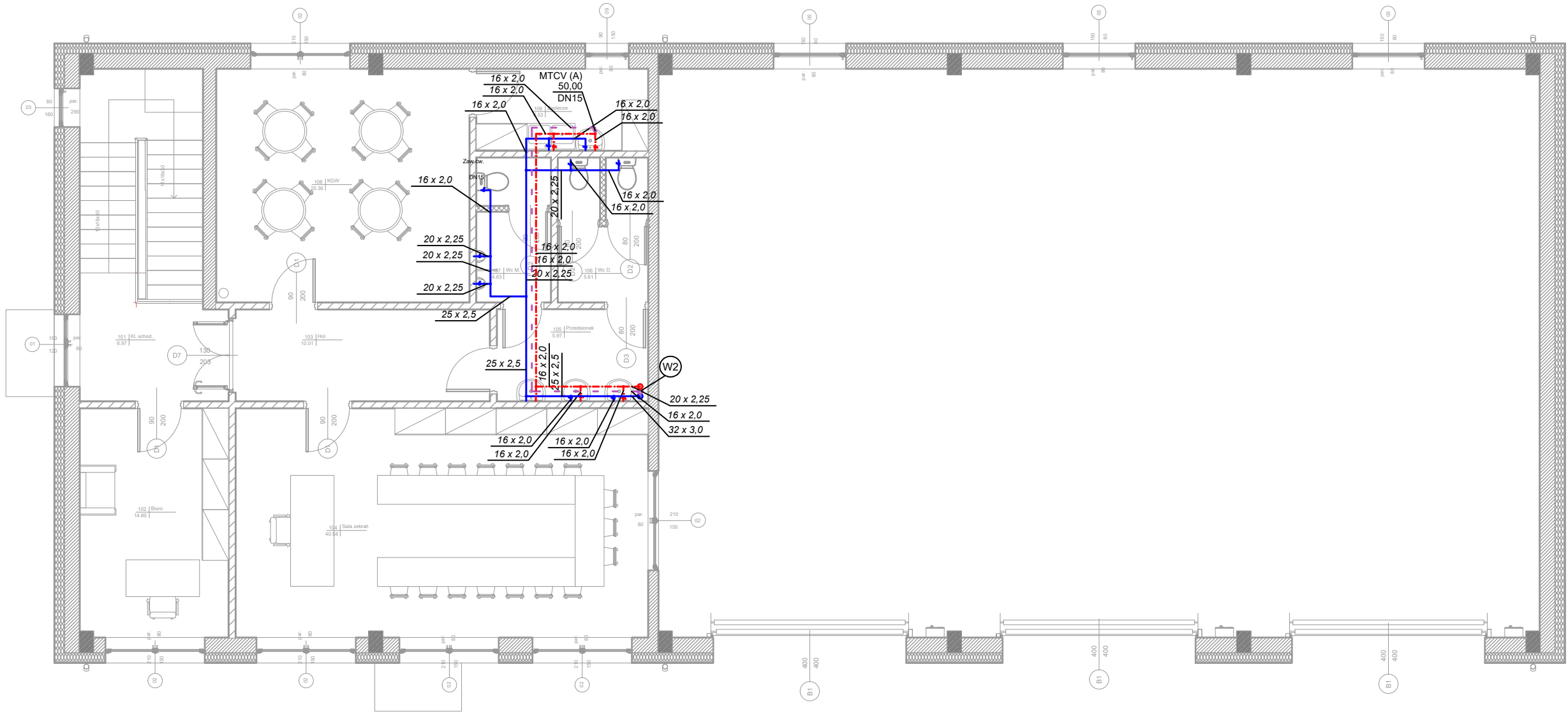
rodzaj zaworu czerpalnego	dn podejścia
zawór czerpalny bez perlatora	15 mm
zawór czerpalny bez perlatora	20 mm
zawór czerpalny bez perlatora	25 mm
zawór czerpalny z perlatoem	10 mm
zawór czerpalny z perlatoem	15 mm
głowica natrysku	15 mm
płuczka ciśnieniowa	15 mm
płuczka ciśnieniowa dn	20 mm
płuczka ciśnieniowa	25 mm
zawór spłukujący do pisuarów	15 mm
zmywarka do naczyń (domowa)	15 mm
pralka automatyczna (domowa)	15 mm
baterie czerpalne dla natrysków	15 mm
dla wanien	15 mm
dla zlewozmywaków	15 mm
dla umywałek	15 mm
dla wanien do siedzenia	15 mm
bateria czerpalna z mieszalnikiem	20 mm
płuczka zbiornikowa	15 mm
warnik elektryczny	15 mm

LEGENDA:

- Proj. instalacja wody zimnej
- Proj. instalacja wody ciepłej
- Proj. instalacja cyrkulacji
- W1

Proj. pion instalacji wodociągowej
- 6

Armatura odcinająca



Funkcja i specjalność	Imię i nazwisko	Numer uprawnień	Podpis
Projektant branży sanitarnej	mgr inż. Paweł Chorabik	SLK/8432/PWBS/19	
Sprawdzający branży sanitarnej	mgr inż. Sławomir Łapeta	SLK/8432/POOS/09	
Opracowanie	inż. Edyta Czyż		
Kategoria obiektu budowlanego: Kat. bud. obiektu XVI, VIII		Faza projektu: Projekt techniczny - branża sanitarna	Numer projektu: 58/2022
Wersja: 2.00		Autor: BIURO PROJEKTOWE PROFI ul. Pułaskiego 7/408 42-300 Mysłków tel.: +48 606-851-507 tel.: +48 664-476-586 tel.: +48 34-315-75-71 www.profimyszkow.com	
Przedmiot opracowania: Zmiana sposobu użytkowania budynku usługowego wraz z termomodernizacją i przebudową oraz niezbędną infrastrukturą techniczną w ramach zadania pn. "Adaptacja poprzez przebudowę i termomodernizację budynku na remizę strażacką dla potrzeb OSP Niegowa"		Adres inwestycji: obrob.: 0013 Niegowa jedn. ewid.: 240903.2 Niegowa działki nr ewid.: 1884/4, 1885/4	
Inwestor: Gmina Niegowa ul. Sobieskiego 1 42-320 Niegowa		Skala: 1:100	Data: 11.05.22
Nazwa rysunku: Rzut I piętra - projekt instalacji wodociągowej		Numer rysunku: IS_03	